

grupo
cooprofar

O Grupo COOPROFAR desenvolve soluções logísticas na área da Saúde há mais de 45 anos. Hoje é detentor de um vasto know-how assumindo-se no mercado como um forte player.

Com uma faturação anual a rondar os 390.000.000€, o Grupo opera em várias áreas de negócio que o consolidam como parceiro logístico global.

O know-how construído ao longo de quatro décadas, associado ao perfil empreendedor resultam na apresentação de serviços diferenciadores e inovadores, bem como, soluções taylor-made no âmbito das operações logísticas, processos financeiros e ações de marketing.

A excelência e competência Cooprofar-Medlog são reconhecidas por reputadas entidades nacionais e internacionais como a APQ (Associação Portuguesa Para a Qualidade), APLOG (Associação Portuguesa de Logística); e Kaizen Institute.

A gestão do Grupo Cooprofar está orientada para espelhar Experiência, Inovação e Proximidade, valores materializados por uma equipa de 300 colaboradores altamente qualificada.

ÍNDICE

GRUPO COOPROFAR	p.04
ÁREAS DE NEGÓCIO	p.06
SERVIÇOS GLOBAIS	p.12
SOLUÇÕES INTEGRADAS DE LOGÍSTICA	p.14
GESTÃO	p.16
EQUIPA	p.18
DISTINÇÃO PIONEIRA	p.20
PARCERIAS	p.22
RECONHECIMENTO	p.26

GRUPO COOPROFAR

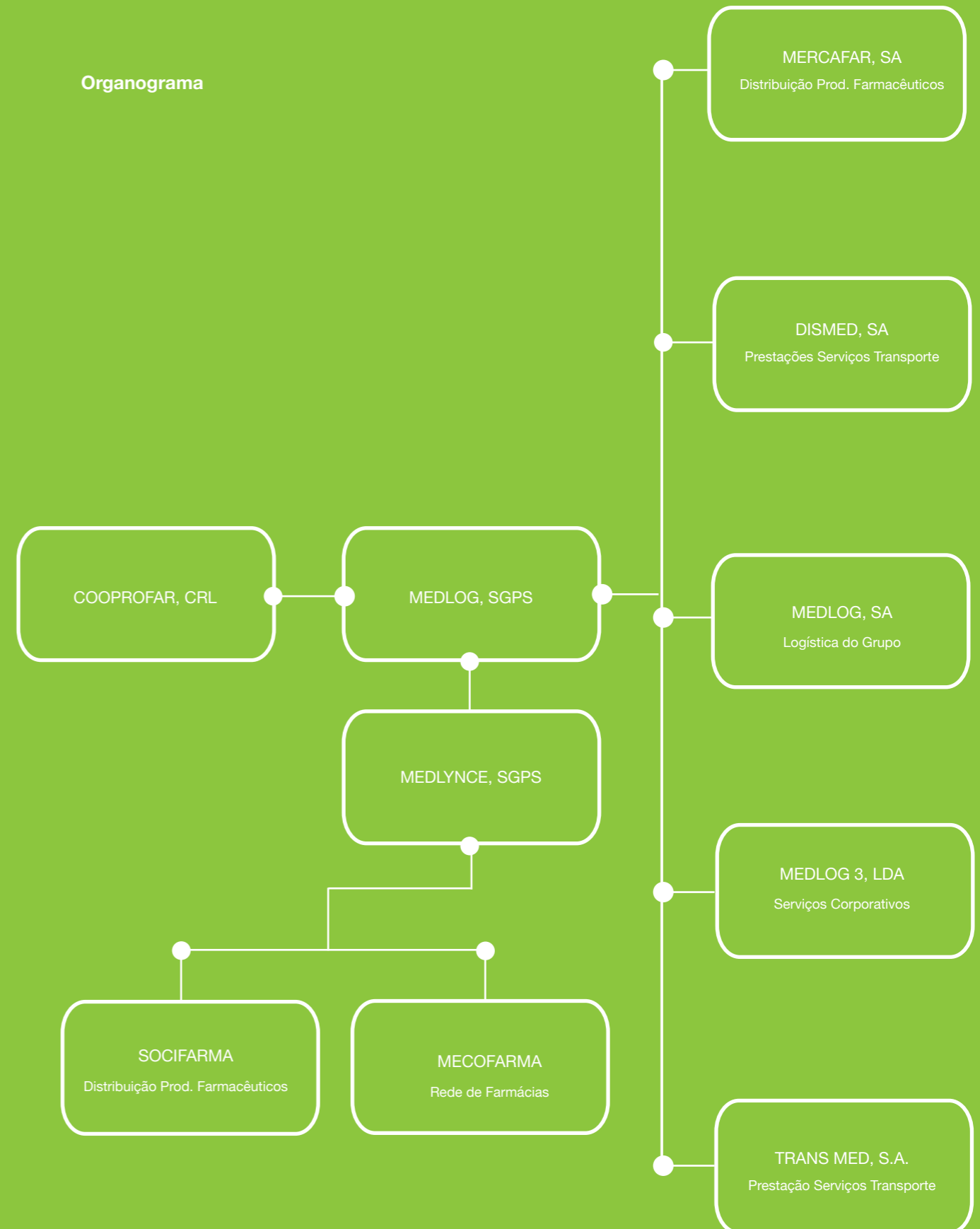
O **Grupo Cooprofar** desenvolve soluções logísticas na área da Saúde há mais de 45 anos. A vasta experiência acumulada na cadeia de fornecimento de produtos farmacêuticos e de produtos saúde faz do Grupo um operador logístico de referência, sendo reconhecido no setor como um player forte e competitivo. Com uma faturação anual a rondar os 390.000.000€ é o **MAIOR GRUPO do setor com capital exclusivamente nacional**. A Competência Cooprofar é reconhecida a nível nacional e internacional.

NEGÓCIOS COOPROFAR

O Grupo Cooprofar explora várias áreas de negócio que o consolidam como parceiro logístico global:

- **Distribuição e Representação de produtos de saúde**
- **Logística Farmacêutica e Hospitalar**
- **Transporte de produtos de saúde**
- **Comércio internacional de produtos de saúde**

Organograma



ÁREAS DE NEGÓCIO

MEDLOG SGPS SA

A **Medlog - Investimentos e Participações SGPS SA** concentra as participações sociais do Grupo sendo responsável pela gestão estratégica de todas as atividades da organização que iniciou a sua atividade há mais de quatro décadas, a Cooprofar.

COOPROFAR FARMÁCIA

A **Cooprofar - Cooperativa dos Proprietários de Farmácia** – foi fundada em 1975 e dedica-se à comercialização de produtos farmacêuticos, fornece, diariamente, um universo de mais de 1200 farmácias. Hoje, é considerada um dos principais grossistas nacionais na cadeia de abastecimento de medicamentos e produtos de saúde.

fornece diariamente um universo de mais de
1200 farmácias

ÁREAS DE NEGÓCIO

MERCAFAR

A **Mercafara - Distribuição Farmacêutica SA** atua, desde 1999, nas áreas da representação, promoção e distribuição de produtos de saúde em farmácias, parafarmácias e espaços saúde. Em Portugal, a Mercafara é representante exclusiva de várias marcas de reconhecimento internacional.

MEDLOG SA

A **Medlog - Logística Farmacêutica SA** é responsável pelas operações de logística interna, pela gestão de toda a estrutura logística afeta às várias infra-estruturas e pela comercialização de soluções de logística customizadas para a indústria farmacêutica, hospitais e para outros players do setor de saúde.

25.650m²

Armazéns



ÁREAS DE NEGÓCIO

MEDLOG TRANSPORTE DE MERCADORIAS

A **Dismed - Transporte de Mercadorias** é uma empresa especializada no transporte de produtos de saúde com temperatura controlada e monitorizada. A aposta num serviço personalizado e inovador confere-lhe um papel de transportadora flexível, consistente e eficaz.

+ de 2.000 Entregas diárias

7.500.000 km
ano

SERVIÇOS GLOBAIS:

O Grupo Coopfar destaca-se pelo desenvolvimento de serviços globais e soluções integradas que permitem responder, com inovação e eficácia, às necessidades de um mercado de elevada exigência. Um serviço diferenciador, inovador e gerador de vantagem competitiva marca o compromisso assumido com a Competência.

Logistic: todo o tipo de serviços logísticos – operacional, documental e financeiro – que envolvem o percurso do medicamento ou produto de saúde, desde a Indústria Farmacêutica até ao Cliente (farmácia, espaço de saúde ou hospital).

- Desenvolvimento de soluções customizadas de Armazenamento, Etiquetagem, Manuseamento de materiais promocionais, Canais de emergência, outras soluções à medida;
- Serviço de Faturação e Cobrança em nome próprio ou em nome de entidades terceiras;
- Informação via Web: Informação técnica online, de fluxo de materiais, de encomendas, de inventário, de entregas; Reporting e Key Performance Indicators.

Marketing: portefólio de serviços que têm como objetivo reforçar o relacionamento com clientes e parceiros de negócio. As soluções desenvolvidas visam criar proximidade no contacto com o cliente, e aos parceiros propõe-se acrescentar valor através da promoção das suas marcas/produtos.

- Apoio ao Cliente: Recepção de encomendas, Gestão de inconformidades e reclamações, Contact Center, Formação e Consultadoria;
- Serviço orientado para o aumento de valor de produtos, promoção de campanhas, notoriedade de marcas e força de vendas: Gadget, Outbound, Publicações Medlog, Mailing, Street Marketing, Fashion Marketing e Programas de Formação e Força de Vendas.



SOLUÇÕES INTEGRADAS DE LOGÍSTICA

Num setor de elevada exigência, o Grupo Cooprofar apresenta um serviço global e especializado. O investimento numa cadeia logística totalmente integrada é suportado por um modelo de operações que cruza tecnologia avançada com soluções logísticas inteligentes. A excelência que marca todo o processo operacional, assegura a execução integral das Boas Práticas de Distribuição e Armazenagem de Medicamentos: receção em armazém, aprovisionamento (temperatura ambiente, frio e produtos controlados), picking, expedição, transporte e entrega no destino final e logística inversa.

Vantagem da frota Dismed:

- entregas em menos de 4 horas
- 99,98% eficácia
- Distribuição nacional climatizada
- Monitorização de temperaturas
- Rastreabilidade total de encomendas em tempo real (plataforma web)
- Localização geográfica de entregas e registo “online” (plataforma web)
- Vigilância através de sistemas de gps

Vantagem das Plataformas Medlog:

O Grupo detém cinco plataformas logísticas em Portugal, licenciadas pelo Infarmed e preparadas para o armazenamento de medicamentos e outros produtos de saúde, com **temperatura e humidade controladas**, garantindo o cumprimento das melhores práticas do setor.

De forma a garantir a segurança dos produtos e pessoas, todos os armazéns têm **vigilância e segurança durante as 24 horas do dia e acesso limitado**, através de cartões eletrónicos individuais. As plataformas são dotadas dos mais **modernos sistemas automáticos de armazenamento e aviamento**, garantindo a **rapidez de resposta** e a **fiabilidade das operações**.

Todos os produtos estão sujeitos a **um processo de rigoroso controlo que garante toda a sua rastreabilidade**, desde a sua expedição até à entrega no cliente, com base em tecnologias como RFID, Wi-Fi e GPRS.

ENTREGAS



em menos de 4 horas
99,98% eficácia

GESTÃO: Experiência, Inovação e Proximidade

A gestão do Grupo Coopprofar assenta em pilares de **Experiência, Inovação e Proximidade**.

A **Experiência** do Grupo está direccionada para desenvolver competências que se destaquem pela **Inovação** e que estejam orientadas para a criação de valor e a condução dos negócios a posições de liderança. A política de **Proximidade** ao cliente assume-se como uma ferramenta determinante e decisiva para a diferenciação, expansão e sucesso do Grupo.

I&D + Inovação:

A Inovação ao serviço da sustentabilidade é uma prioridade do Grupo Coopprofar. A política de I&D + Inovação implementada gera importantes impactos nas empresas do Grupo. O investimento em inovação e no conhecimento potencia a capacidade de antecipação que distingue o Grupo e é uma peça fundamental na criação de fatores diferenciadores e essenciais para a sustentabilidade. Os resultados do trabalho desenvolvido envolvem parcerias estratégicas com universidades e empresas tecnológicas especializadas, assim como, a participação ativa em redes colaborativas, que são também considerados fatores críticos de sucesso.

Melhoria Contínua

O Grupo Coopprofar reconhece que o reforço das vantagens competitivas só pode ser conquistado através de um desenvolvimento sistemático e sustentado de **Melhoria Contínua**. Para implementar a Melhoria Contínua nos processos de trabalho, o Grupo recorre às ferramentas Kaizen e à filosofia **Lean**, dispondo de um processo estruturado, com o conseqüente reforço da cultura da empresa e da motivação dos seus colaboradores.

Melhoria Contínua, Eliminar Desperdícios, Otimizar Fluxos, Reduzir Custos; Responder de forma rápida e eficiente às exigências do mercado, esta é a filosofia japonesa do pensamento Lean (magro) seguida pelo Grupo Coopprofar.

EQUIPA COOPROFAR

Os negócios do Grupo Cooprofar são liderados por uma **equipa de gestão jovem, dinâmica, coesa e altamente qualificada**, que reúne um leque de experiências muito diversificado. A equipa distingue-se pela procura soluções diferenciadoras, geradoras de Valor para o cliente, alicerçadas num serviço de excelência que posicione o Grupo na linha da frente.

CLIENTE COOPROFAR

O cliente está no centro das orientações do Grupo Cooprofar. Antecipar e superar as expectativas dos clientes – enquanto protagonistas do negócio - através da prestação de serviços de valor acrescentado é a aposta do Grupo.

Equipa **COOPROFAR**
trabalhamos no mesmo sentido

QUALIDADE COOPROFAR SISTEMA DE GESTÃO INTEGRADO

O Grupo Coopprofar está alicerçado sobre valores éticos e de cidadania e princípios de consciência social e ambiental. Por esta razão, tem implementado um Sistema de Gestão Integrado (SGI) que visa assegurar a satisfação das necessidades dos clientes, mantendo uma atitude socialmente responsável e melhorando continuamente, através dos processos internos, de uma estrutura de recursos humanos organizada, competente e motivada e do rigoroso cumprimento de todos os preceitos legais.

CERTIFICAÇÃO COOPROFAR-MEDLOG – Para competir!

O Grupo Coopprofar prima por um conceito de **Cidadania Empresarial** com impacto no sucesso do Grupo. Reconhece a importância de reger a sua atuação por normativos nacionais e internacionais, um valor que tem resultado em várias Certificações. Certificar para melhor competir!

Certificação pela Norma Portuguesa NP 4457



Certificação pela Norma ISO 9001:2015



Certificação pela Norma SA 8000



PARCERIAS COOPROFAR

O elevado desempenho do Grupo Cooprofar está também relacionado com as parcerias que estabelece. Para o Grupo, a seleção de **parceiros de prestígio** e a associação a **entidades reputadas** é fundamental para manter o equilíbrio entre crescimento, desenvolvimento sustentável e uma conduta social e eticamente responsável.

COMPROMISSO SOCIAL

A Responsabilidade Social integra os princípios inscritos na matriz do Grupo Cooprofar. Têm sido desenvolvidas diversas ações enquadradas no apoio social e cívico através de parcerias, patrocínios e donativos materiais a diversas instituições, com maior frequência para as que se dedicam ao acolhimento e educação de crianças e jovens em risco, integração juvenil, apoio ao idoso, entre outras.

Código de Conduta Empresas e VIH – Em 2008, o Grupo Cooprofar subscreveu a Declaração de Princípios adotados pelas agências da Organização das Nações Unidas e o Código de Conduta da Organização Mundial do Trabalho referente à infeção pelo VIH e à proteção dos direitos humanos, nomeadamente, o direito a trabalhar em condições dignas, independentemente do respetivo estatuto serológico.

Responsabilidade

Social

integra os princípios inscritos na matriz do
Grupo Cooprofar

grupo COOPROFAR

CONTACTOS

Gondomar

Rua Pedro José Ferreira, 200-210
442-612 Gondomar

Aveiro

Rua da Paz, Armazém nº14
3800-Cacia

Macedo de Cavaleiros

Zona Industrial de Macedo de Cavaleiros
Lote nº 41
5340-218 Macedo de Cavaleiros

Alcochete

Zona industrial do Batel
Lote nº29
2890-161 Alcochete

T: +351 22 340 10 00

F: +351 22 340 10 50

E: geral@medlog.pt

14/11/2022